

1. Vous recevrez par email une invitation à une réunion par WebEx avant l'heure de début de chaque séance (voir Figure #1 ci-après). Cliquez sur « Join the meeting » comme présenté dans le cadre rouge de la figure #1.

Figure #1

WebEx (E-training for FDES) test #2

Friday, May 5, 2017

11:00 am | Nairobi Time (Nairobi, GMT+03:00) | 1 hr

Meeting number: 796 213 952

Meeting password: Hello123

Add to Calendar

When it's time, [join the meeting.](#)

[Can't join the meeting?](#)

IMPORTANT NOTICE: Please note that this WebEx service allows audio and other information sent during the session to be recorded, which may be discoverable in a legal matter. By joining this session, you automatically consent to such recordings. If you do not consent to being recorded, discuss your concerns with the host or do not join the session.

2. Le lien vous conduira ensuite à la page WebEx de l'ONU (Figure #2). Il est possible de se connecter 15 minutes avant le début de la séance (14:45 GMT+03:00 pour la séance en anglais, et 15:45 GMT+03:00 pour la séance en français) sauf le 6 juin qui commencera à 16:00. **Nous recommandons fortement de de se connecter 5-10 minutes à l'avance** pour permettre l'installation automatique de WebEx et le réglage du casque.

Figure #2



WebEx (E-training for FDES) test #2

Friday, May 5, 2017 | 11:00 am Nairobi Time (GMT+03:00) | 1 hour | ● Not started

Host: Wendwosen Abebe [Add to my calendar](#)

▶ [More information](#)

Join

Time remaining until you can join: **08:11**

If you are the host, [start your meeting](#).

By joining this meeting, you are accepting the Cisco WebEx [Terms of Service](#) and [Privacy Statement](#).

3. Dès que le bouton « Join » est activé, veuillez entrer votre nom et adresse email. Veuillez faire précéder votre nom du nom de votre pays ou institution. (Exemple : « CEA » devant « InKyung Choi »). Si le champ «Meeting password» n'est pas rempli automatiquement, veuillez entrer « Hello123 ».

Figure #3



WebEx (E-training for FDES) test #2

Friday, May 5, 2017 | 11:00 am Nairobi Time (GMT+03:00) | 1 hour | ● Time to join

Host: Wendwosen Abebe

▶ More information

Your name:

Email address:

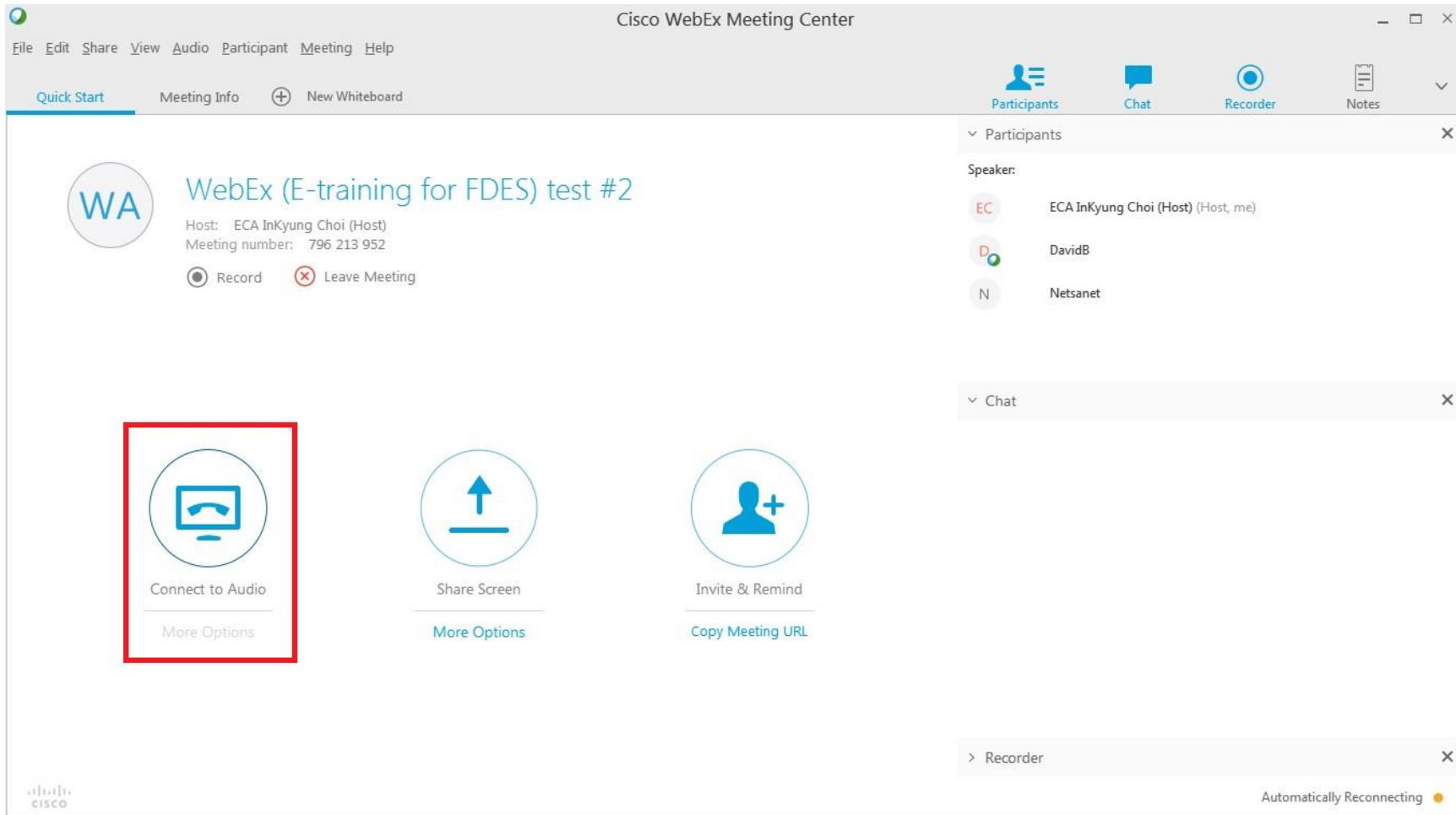
Meeting password:

If you are the host, [start your meeting](#).

By joining this meeting, you are accepting the Cisco WebEx [Terms of Service](#) and [Privacy Statement](#).

4. Une fois que la fenêtre « Cisco WebEx Meeting Center » est apparue (ceci peut prendre 5 à 10 minutes à s'installer), vous verrez l'icône « Connect to Audio » (voir cadre rouge de la Figure #4).

Figure #4



5. Cisco WebEx prend 1-2 minutes pour connecter automatiquement votre micro. Si ce bouton passe en bleu et qu'un petit icône d'ordinateur avec signal émetteur apparaît près de votre nom sur la liste des participants (figure #5-1), alors vous êtes bien connecté(e). Sinon, cliquez sur le bouton « Connect to Audio ».

* Si le bouton « Connect to Audio » est en bleu et qu'un petit ordinateur apparaît, **sans que vous ne puissiez rien entendre**, ceci pourrait être dû au fait que plus d'un écouteur sont branchés sur votre ordinateur. Vérifiez si c'est le bon bouton appareil audio qui est sélectionné. (Voir cadre rouge de la Figure #5-2).

Figure #5-1

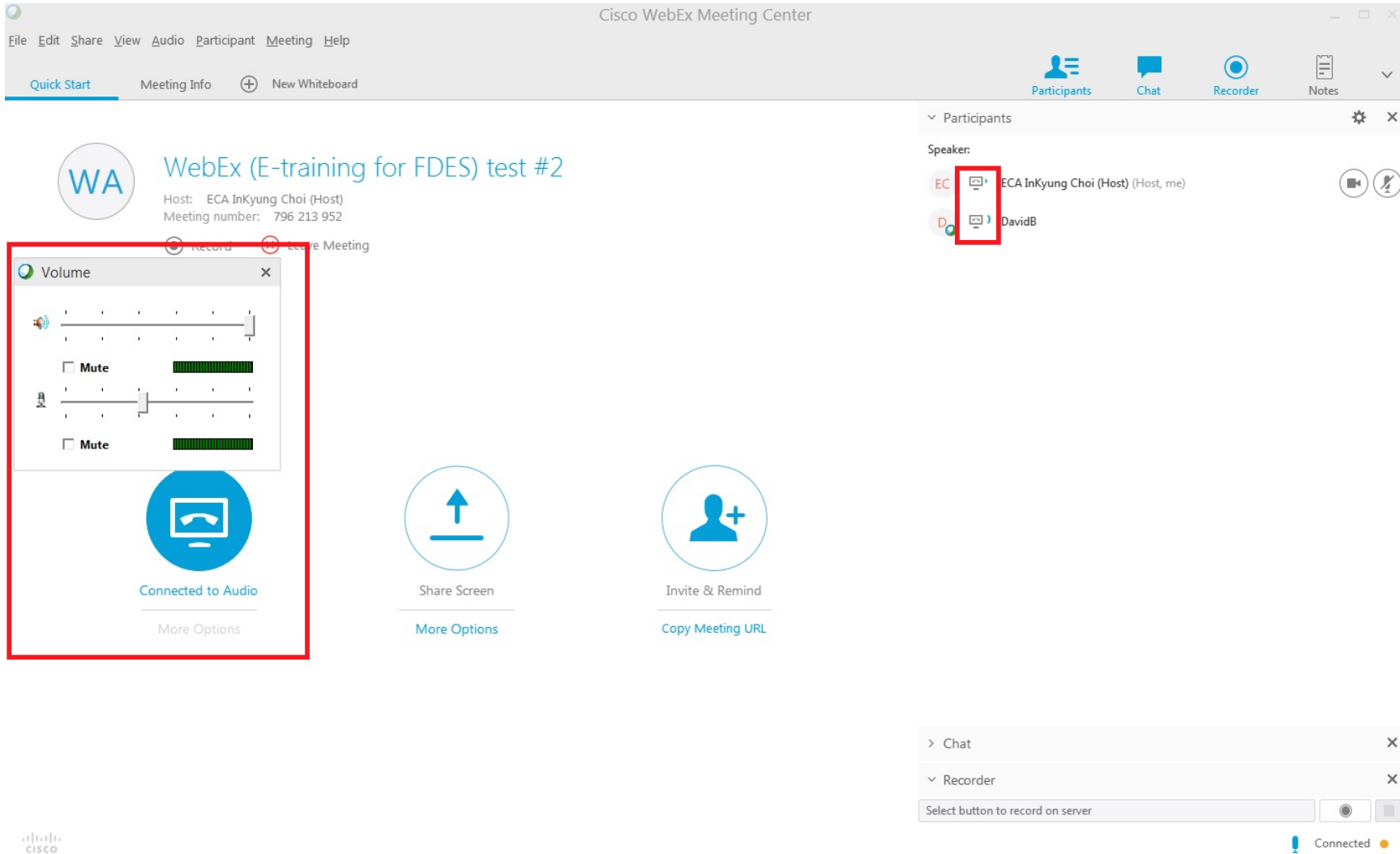
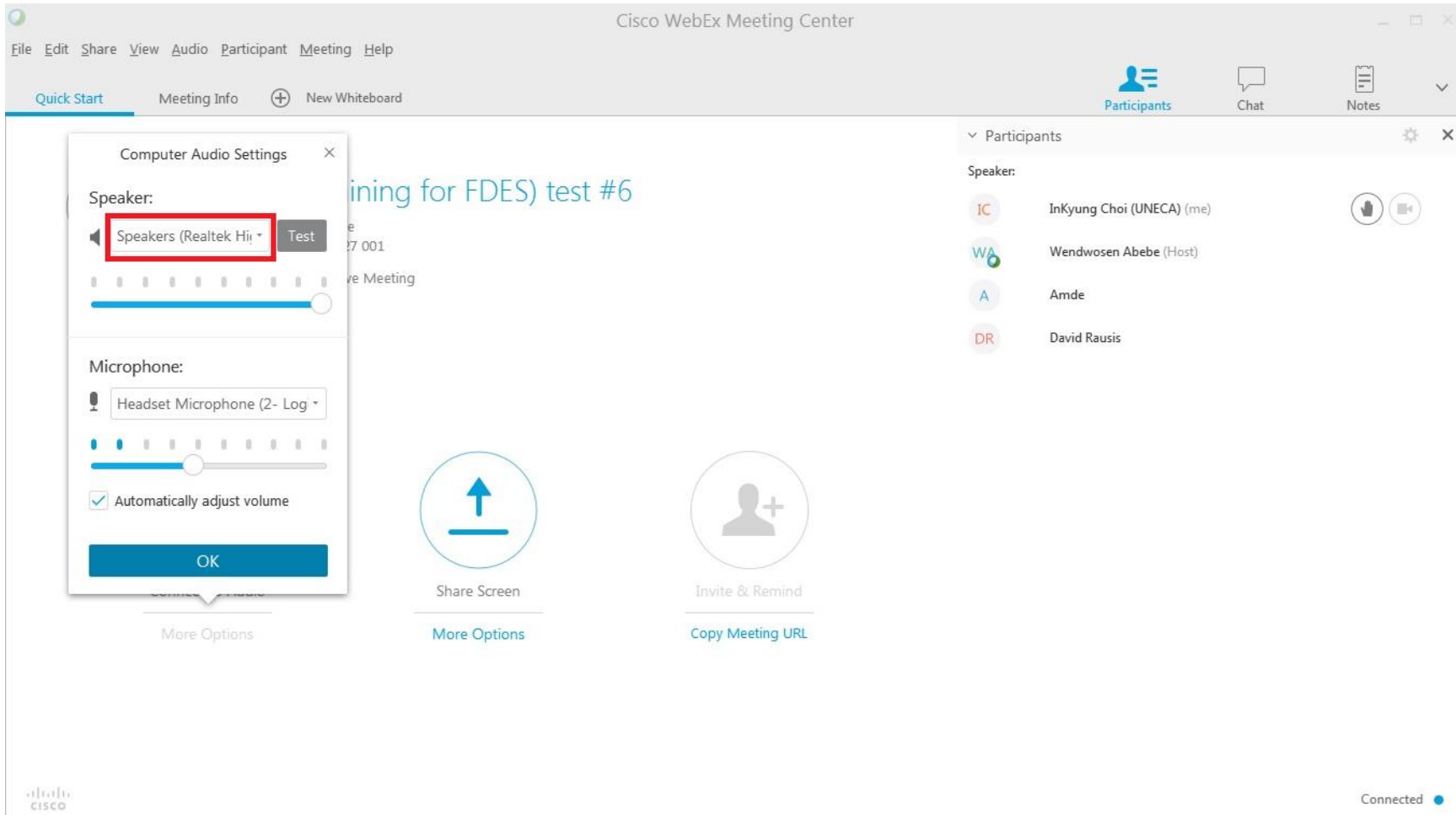


Figure #5-2



6. Au cours de la séance, **assurez-vous de garder votre micro silencieux**. La séance sera enregistrée et mise en ligne. De ce fait, ce que vous direz sera aussi enregistré. Cliquez sur l'icône du micro et faites-le passer en rouge pour le mettre rendre silencieux. (voir l'encadré rouge de la Figure #6-1). Pour une bonne qualité audio, le modérateur de la séance mettra tout le monde sous silence, excepté le présentateur. Si vous souhaitez intervenir, signalez-le en cliquant sur l'icône de la main près de votre nom (sur la liste des participants), pour attirer l'attention du modérateur. Parlez alors quand votre micro est ouvert (figure #6-2).

Figure #6-1

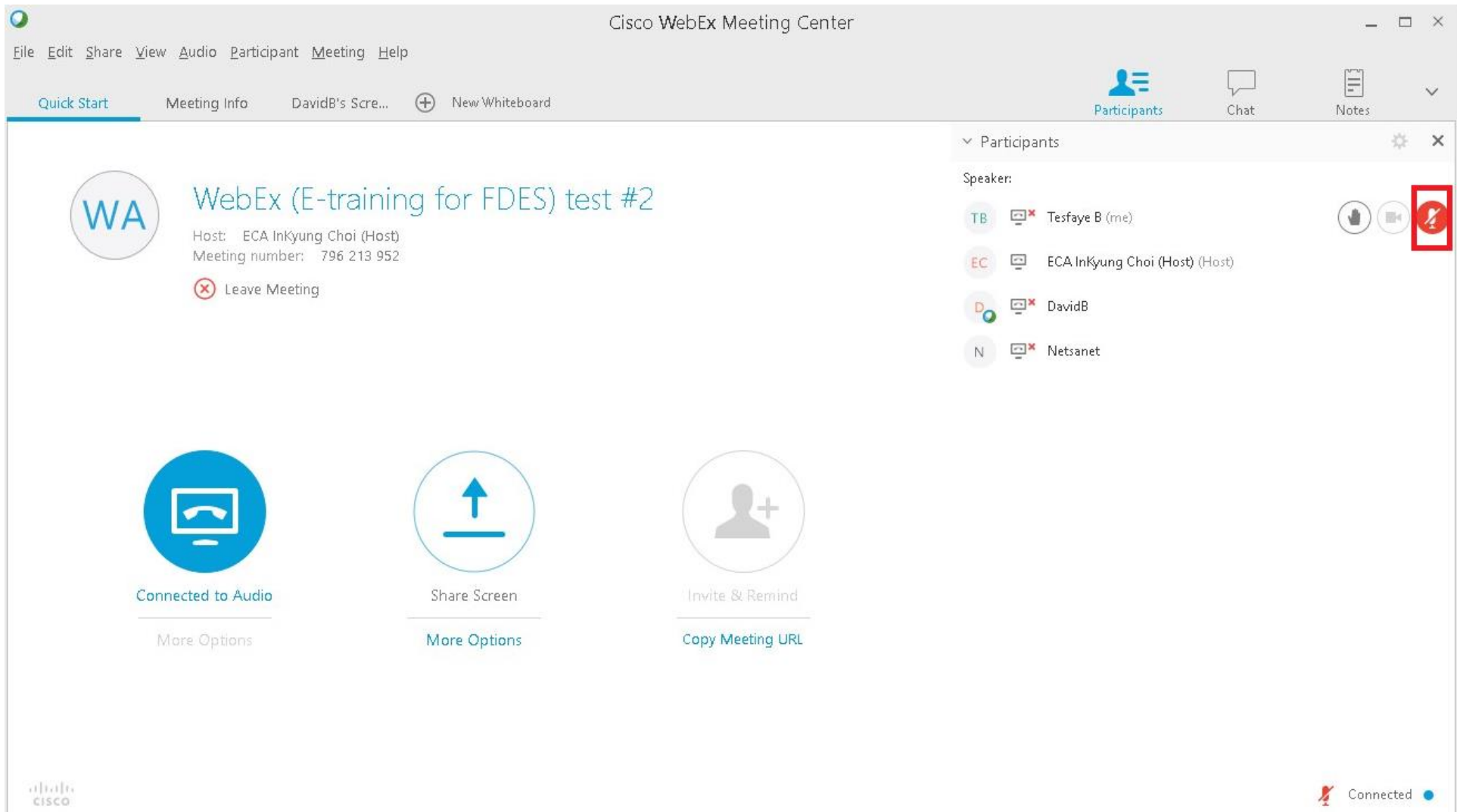
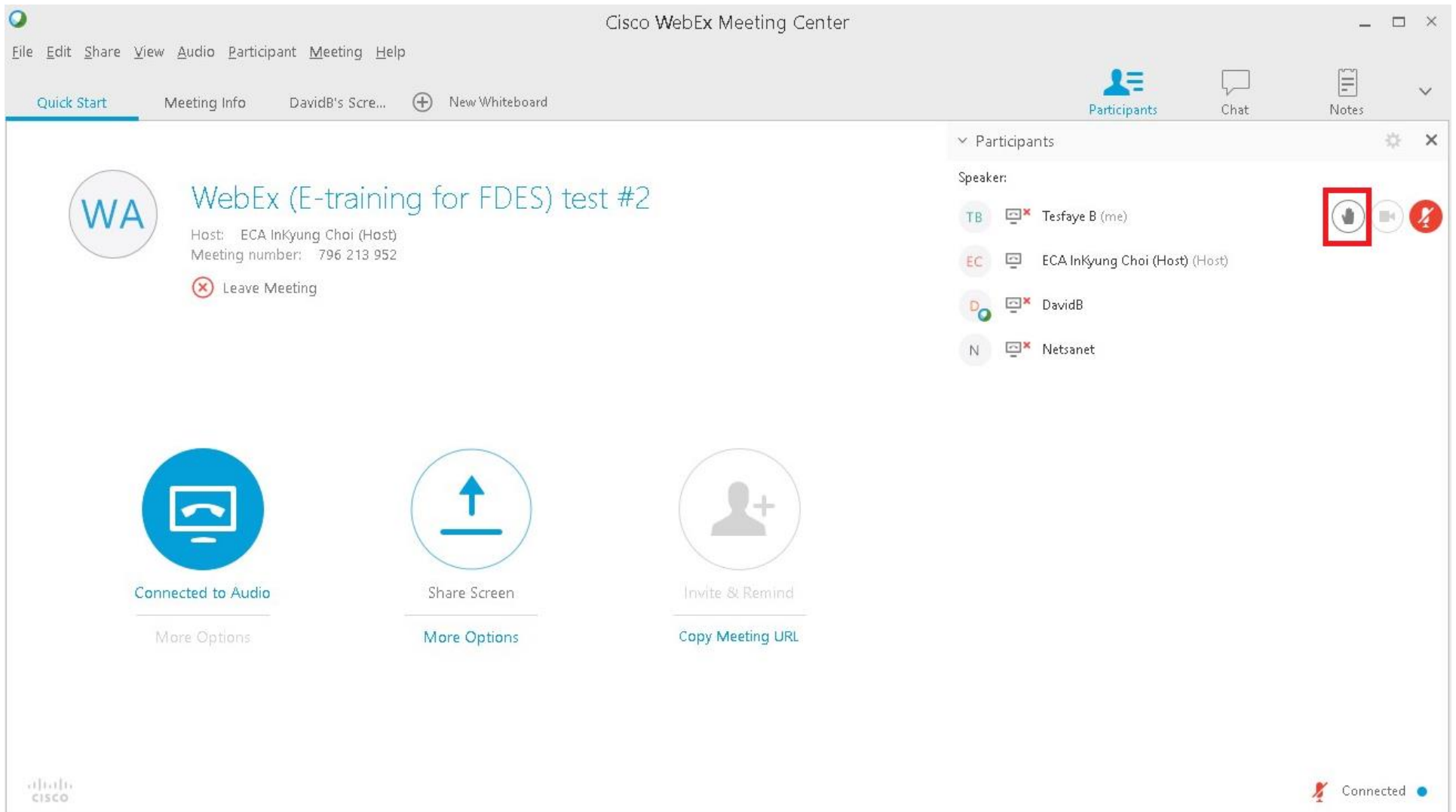


Figure #6-2



7. Pendant les sessions de formation, sentez-vous libre d'exprimer vos commentaires et questions en faisant usage de la boîte de conversation « Chat », préférablement après l'expose du présentateur.

Figure #7

